

BIĻETENS ĪSUMĀ

- ◆ Budžeta¹ uzkrātais deficīts - -857 M, LVL / -1 219 M, EUR (jan.-dec.)
- ◆ Centrālās valdības parāds (nominālvērtībā) - 4 169 M, LVL / 5 932 M, EUR (uz decembra beigām)
- ◆ Valdības *neto* aizņēšanās (nominālvērtībā) - 142 M, LVL / 202 M, EUR (4.ceturksnī)
- ◆ Valsts budžeta aizdevumu izmaksas pašvaldībām - 48 M, LVL / 68 M, EUR (jan.-dec.)
- ◆ 4.ceturksnī Latvijas kredītreitings nemainījās. Latvijas kredītreitingu ilgtermiņa saistībām ārvalstu valūtā šobrīd ir Baa3 (Moody's), BB+ (Fitch un R&I) un BB (S&P) ar negatīvu nākotnes vērtējumu – *outlook* no visām aģentūrām.

GALVENIE RĀDĪTĀJI

Valsts konsolidētā budžeta* izpilde

Mēnesis	M, LVL											
	1	2	3	4	5	6	7	8	9	10	11	12
Pārskata mēneša izpilde	34	-54	-179	-188	-7	-63	6	20	-66	1	-63	-299
Izpilde no gada sākuma	34	-20	-199	-388	-395	-458	-451	-432	-497	-496	-558	-857

* neieskaitot ziedojumus un dāvinājumus

Centrālās valdības parāds

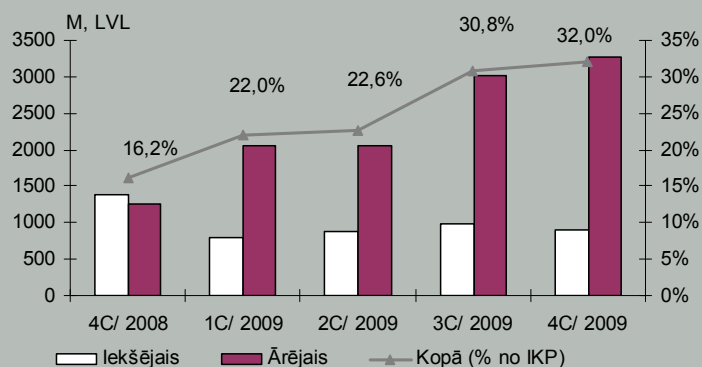
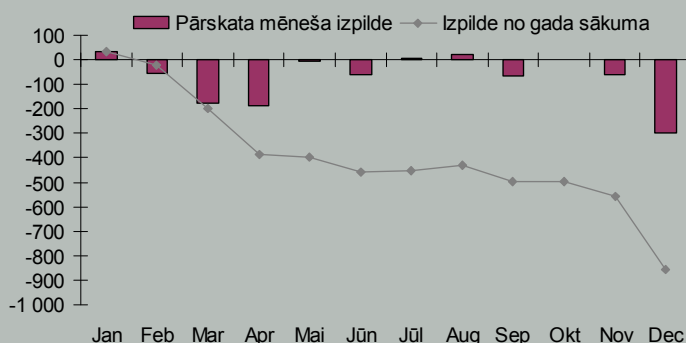
Parāds (M, LVL)	1C/ 2009		2C/ 2009		3C/ 2009		4C/ 2009	
		%		%		%		%
Iekšējais	804	28%	886	30%	995	25%	908	22%
Ārējais	2061	72%	2063	70%	3028	75%	3261	78%
Kopā	2865	100%	2949	100%	4023	100%	4169	100%

(nominālvērtībā)

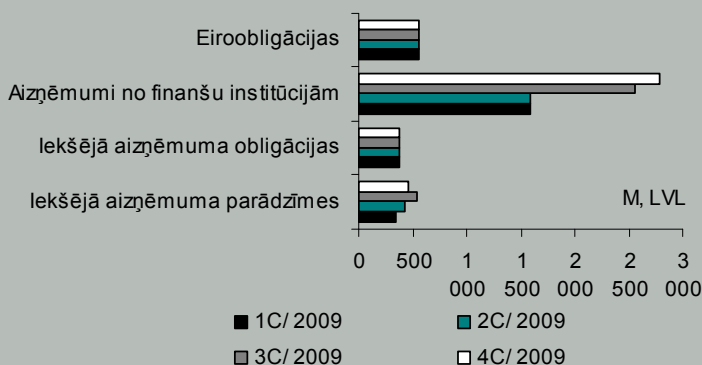
Parāda struktūra pa instrumentu veidiem

Instrumenti	M, LVL				
	4C/ 2008	1C/ 2009	2C/ 2009	3C/ 2009	4C/ 2009
Iekšējā aizņēmuma parādzīmes	915	349	431	540	452
Iekšējā aizņēmuma obligācijas	373	371	371	371	371
Aizņēmumi no finanšu institūcijām	790	1 584	1 586	2 551	2 784
Eiroobligācijas	562	562	562	562	562
Kopā	2 640	2 865	2 949	4 023	4 169

(nominālvērtībā)

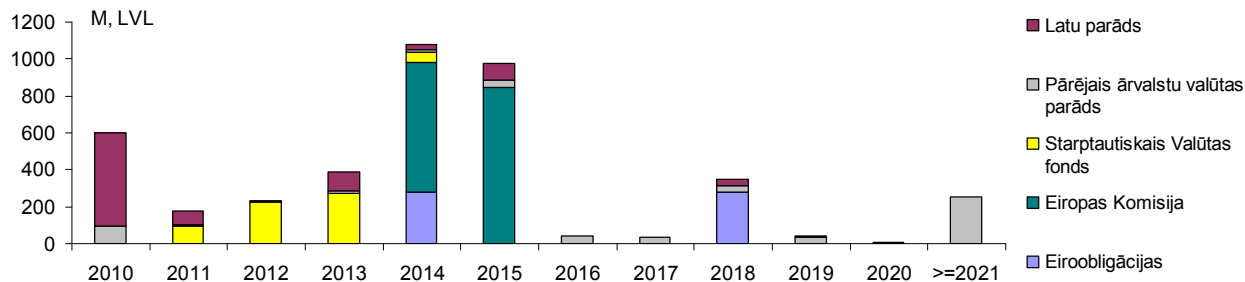


2009.g. IKP: LVL 13 042.8 M (Finanšu ministrijas prognoze – 02.10.2009.)



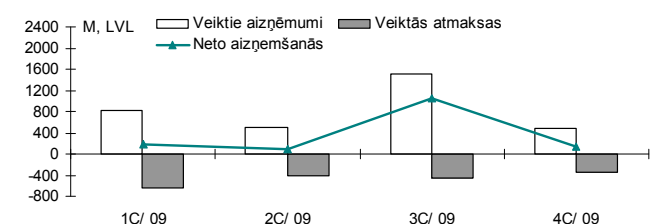
¹ Valsts konsolidētais budžets (neieskaitot ziedojumus un dāvinājumus)

Parāda atmaksas profils

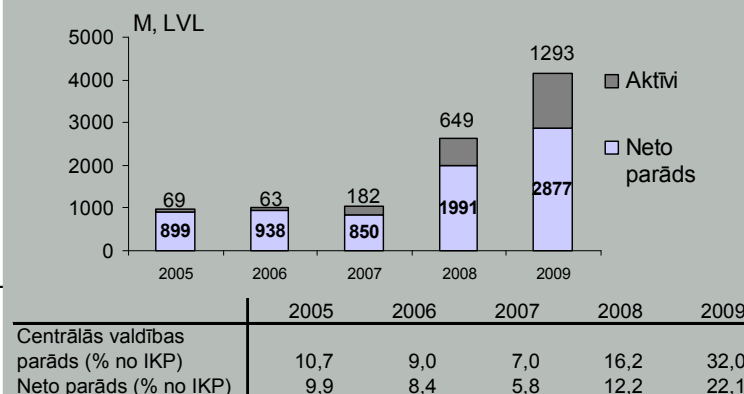


Neto aizņemšanās (bez kredītlīnijām)

Centrālās valdības neto parāds



M, LVL	1C/ 09	2C/ 09	3C/ 09	4C/ 09
Veiktie aizņēmumi	825	499	1 516	488
Veiktās atmaksas	-640	-404	-467	-346
Neto aizņemšanās	184	95	1 050	142

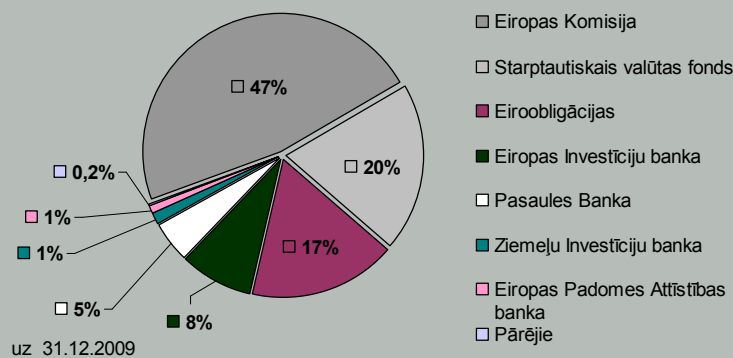


ĀRĒJO AIZŅĒMUMU VADĪBA

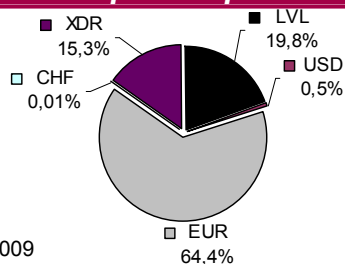
Ārējie aizņēmumi

Ārējā parāda struktūra pa instrumentu veidiem un aizdevējiem

M, LVL	1C/ 09	2C/ 09	3C/ 09	4C/ 09
Veiktie ārējie aizņēmumi	756	18	980	233

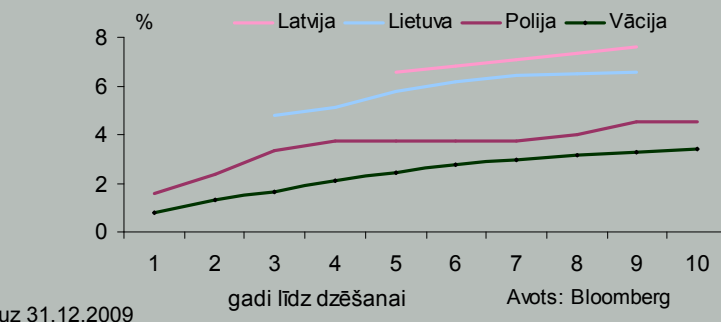
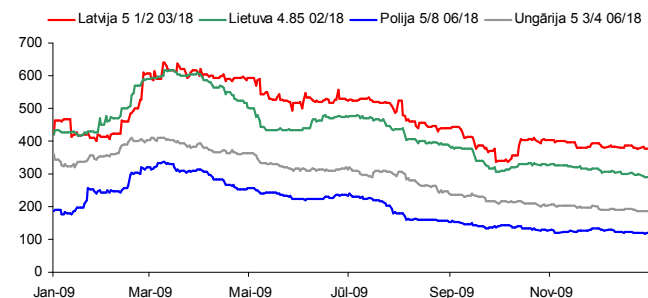


Ārvalstu valūtu parāds pa valūtām



Eiroobligāciju uzcelojums virs EUR Swap likmēm

Latvijas, Lietuvas, Polijas emitēto eiroobligāciju un Vācijas valsts vērtspapīru peļņas līknes



Avots: Bloomberg

uz 31.12.2009

Avots: Bloomberg

Latvijas Republika

Moody's: Baa3// Fitch, R&I: BB+ // S&P: BB

IEKŠĒJO AIZŅĒMUMU VADĪBA

Valsts iekšējā aizņēmuma vērtspapīri

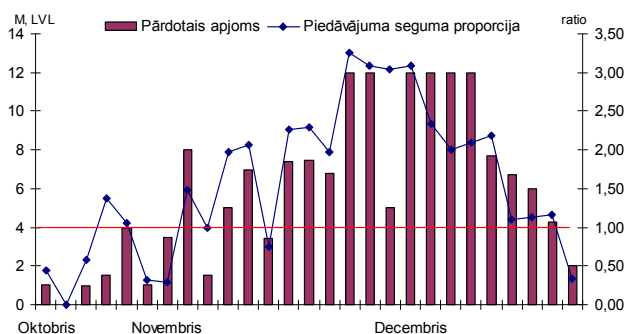
Vērtspapīri	M, LVL				
	Q4/ 2008	1C/ 2009	2C/ 2009	3C/ 2009	4C/ 2009
1 mēneša	0	0	33	0	0
3 mēnešu	15	0	82	153	78
6 mēnešu	336	166	126	166	192
1 gada	564	183	190	220	182
2 gadu	2	0	0	0	0
5 gadu	125	125	125	125	125
10 gadu	214	214	214	214	214
11 gadu	32	32	32	32	32
Kopā	1288	721	802	910	823

Izsoļu rezultāti 2009.gada 4.ceturksnī

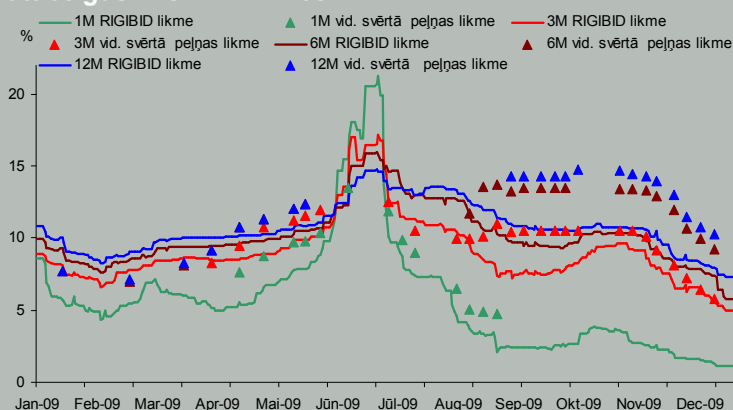
	3m		starpība (b.p.)	
	likme*	RIGIBID		
* vidējā svērtā sākotnējās izvietojanas peļņas likme	7-Okt-09	10,497	8,28	221,7
	28-Okt-09	10,500	9,62	88,0
	4-Nov-09	10,500	9,2	130,0
	11-Nov-09	10,100	8,62	148,0
	16-Nov-09	9,140	7,86	128,0
	25-Nov-09	8,096	6,74	135,6
	2-Dec-09	7,254	6,3	95,4
	9-Dec-09	6,385	6,54	-15,5
	16-Dec-09	5,816	5,58	23,6

	6m		spread (b.p.)	12m		1y starpība (b.p.)		
	likme*	RIGIBID		likme*	RIGIBID			
	28-Oct-09	13,374	10,4	297,4	07-Oct-09	14,75	10,5	425,0
	04-Nov-09	13,406	10,28	312,6	28-Oct-09	14,7	10,74	396,0
	11-Nov-09	13,307	9,82	348,7	04-Nov-09	14,45	10,7	375,0
	16-Nov-09	12,895	9,38	351,5	11-Nov-09	14,275	10,56	371,5
	25-Nov-09	11,931	8,29	364,1	16-Nov-09	13,947	10,5	344,7
	02-Dec-09	10,658	7,93	272,8	25-Nov-09	12,97	8,69	428,0
	09-Dec-09	9,941	7,84	210,1	02-Dec-09	11,463	8,48	298,3
	16-Dec-09	9,265	7,36	190,5	09-Dec-09	10,741	8,3	244,1
					16-Dec-09	10,248	7,92	232,8

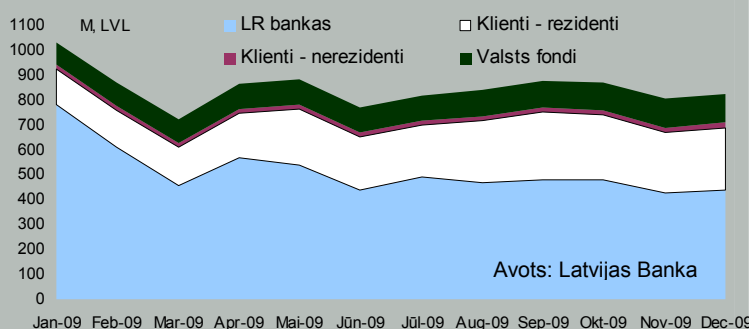
Valsts vērtspapīru sākotnējās tirdzniecības aktivitāte konkurējošās daudzscenu izsolēs 4.ceturksnī



1, 3, 6 un 12 mēnešu parādzīmju peļņas likmes un attiecīgās RIGIBID likmes



Valsts iekšējā aizņēmuma vērtspapīru investoru struktūra otrreizējā tirgū (nerezidenti ~ 3%)



PARĀDA PORTFEĻA VADĪBA

Parāda vadības stratēģijas rādītāji

RĀDĪTĀJI	31.12.2008	31.12.2009	STRATĒGIJA
Latu parāda īpatsvars	40%	20%	>= 25%*
Dzēšanas profils (%)	< 1 gads < 3 gadi 39% 52%	< 1 gads < 3 gadi 14% 24%	< 1 gads < 3 gadi <= 25% <= 50%
Fiksēto likmju īpatsvars	40,2%	66,3%	>= 60%**
Procentu likmju vidējais svērtais fiksētais periods - duration (gados)	2,39	3,08	3,35 (+/- 0,35)
Valūtu kompozīcija tīrajam valūtu parādam	EUR 99,6%	EUR 100,0%	EUR 100% +/- 5%

* Ja pusgada laikā Valsts kases rīkotajās valsts iekšējā aizņēmuma vidēja un ilgtermiņa vērtspapīru sākotnējā izvietojuma izsolēs piedāvāto vidējo svērtā inenesīguma likmju uzcenojums ir mazāks par 100 bāzes punktiem virs aizņemšanās iespēju EUR valūtā līmeņa, minimālais latu parāda īpatsvars ne vēlāk kā viena gada laikā ir jānodrošina vismaz 35% līmenī.

** Parāds ar fiksētu procentu likmi ar dzēšanas termiņu, kas ir ilgāks par vienu gadu.

