

LATVIJAS REPUBLIKAS VALSTS KASE

Latvijas valsts vērtspapīru tirgus apskats

piektdiena, 2015. gada 10. jūlijs

Konkurējošo daudzucenu izsoļu rezultāti Latvijas valsts parādzīmēm

Izsoles datums	Termiņš (dienas)	ISIN kods LV00005	Izsoles dalībnieku skaits	Piedāvātais apjoms	Banku pieprasītais apjoms	Pārdotais apjoms	Piedāvājuma seguma proporcija	Parādzīmju dzēšamais apjoms izsolē	Vidējā gada peļņas likme (%)	Valūta
12.03.2014	364	41944	5	12 000 000	43 550 000	12 000 000	3,6		0,374	EUR
09.04.2014	364	41951	5	12 000 000	45 000 000	12 000 000	3,8		0,373	EUR
07.05.2014	364	41969	5	12 000 000	45 500 000	12 000 000	3,8		0,370	EUR
04.06.2014	184	33040	5	12 000 000	44 100 000	12 000 000	3,7		0,216	EUR
11.06.2014	364	41977	5	12 000 000	49 000 000	12 000 000	4,1		0,188	EUR
09.07.2014	364	41985	5	12 000 000	50 000 000	12 000 000	4,2		0,150	EUR
03.09.2014	364	41993	5	12 000 000	53 000 000	12 000 000	4,4		0,118	EUR
05.11.2014	364	42009	5	12 000 000	49 000 000	12 000 000	4,1		0,068	EUR
14.01.2015	175	41985	5	24 000 000	100 000 000	24 000 000	4,2		0,041	EUR
15.04.2015	203	42009	5	16 000 000	98 900 000	16 000 000	6,2		-0,012	EUR

Fiksētas likmes apjoma (nekonkurējošo) izsoļu rezultāti Latvijas valsts parādzīmēm

Izsoles datums	Termiņš (dienas)	ISIN kods LV00005	Izsoles dalībnieku skaits	Piedāvātais apjoms	Banku pieprasītais apjoms	Pārdotais apjoms	Piedāvājuma seguma proporcija	Papildus (FKTK) emitētais kopējais apjoms	Vidējā gada peļņas likme (%)	Valūta
13.03.2014	364	41944	4	3 000 000	8 000 000	3 000 000	2,7		0,374	EUR
10.04.2014	364	41951	5	3 000 000	8 500 000	3 000 000	2,8		0,373	EUR
08.05.2014	364	41969	4	3 000 000	7 500 000	3 000 000	2,5		0,370	EUR
05.06.2014	184	33040	4	3 000 000	6 510 000	3 000 000	2,2		0,216	EUR
12.06.2014	364	41977	4	3 000 000	6 020 000	3 000 000	2,0		0,188	EUR
10.07.2014	364	41985	4	3 000 000	9 010 000	3 000 000	3,0	1 701 000	0,150	EUR
03.09.2014	364	41993	4	3 000 000	6 020 000	3 000 000	2,0		0,118	EUR
05.11.2014	364	42009	4	3 000 000	9 010 000	3 000 000	3,0		0,068	EUR
14.01.2015	175	41985	5		65 010 000	6 000 000	10,8	30 000 000	0,041	EUR
15.04.2015	203	42009	5		20 001 000	4 000 000	5,0	40 000 000	-0,012	EUR

Konkurējošo daudzucenu izsoļu rezultāti Latvijas valsts obligācijām

Izsoles datums	Termiņš (gadi)	ISIN kods LV00005	Izsoles dalībnieku skaits	Piedāvātais apjoms	Banku pieprasītais apjoms	Pārdotais apjoms	Piedāvājuma seguma proporcija	Parādzīmju dzēšamais apjoms izsolē	Vidējā gada peļņas likme (%)	Fiksētā ienākuma likme (%)	Valūta
18.06.2014	5	70125	5	16 000 000	59 700 000	16 000 000	3,7		1,819	1,875	EUR
23.07.2014	5	70125	5	16 000 000	57 458 000	16 000 000	3,6		1,800	1,875	EUR
24.09.2014	5	70125	5	16 000 000	90 230 000	16 000 000	5,6		1,535	1,875	EUR
22.10.2014	5	70125	5	16 000 000	75 650 000	16 000 000	4,7		1,437	1,875	EUR
26.11.2014	5	70125	5	16 000 000	101 550 000	16 000 000	6,3		1,218	1,875	EUR
10.12.2014	5	70125	5	16 000 000	80 715 000	16 000 000	5,0		1,099	1,875	EUR
21.01.2015	3	60068	5	16 000 000	131 425 000	16 000 000	8,2		0,280	0,250	EUR
04.02.2015	3	60068	5	24 000 000	136 410 000	24 000 000	5,7		0,257	0,250	EUR
18.03.2015	3	60068	5	24 000 000	135 800 000	24 000 000	5,7		0,194	0,250	EUR
22.04.2015	3	60068	5	24 000 000	94 500 000	24 000 000	3,9		0,181	0,250	EUR
13.05.2015	3	60068	5	24 000 000	104 995 000	24 000 000	4,4		0,184	0,250	EUR
03.06.2015	5	70133	5	16 000 000	63 075 000	16 000 000	3,9		0,693	0,625	EUR
17.06.2015	3	60068	5	24 000 000	76 300 000	24 000 000	3,2		0,250	0,250	EUR
08.07.2015	5	70133	5	24 000 000	69 700 000	24 000 000	2,9		0,846	0,625	EUR

Fiksētas likmes apjoma (nekonkurējošo) izsoļu rezultāti Latvijas valsts obligācijām

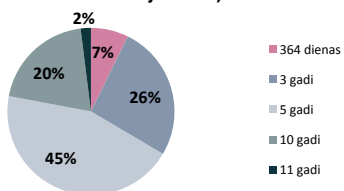
Izsoles datums	Termiņš (gadi)	ISIN kods LV00005	Izsoles dalībnieku skaits	Piedāvātais apjoms	Banku pieprasītais apjoms	Pārdotais apjoms	Piedāvājuma seguma proporcija	Papildus (FKTK) emitētais kopējais apjoms	Vidējā gada peļņas likme (%)	Fiksētā ienākuma likme (%)	Valūta
19.06.2014	5	70125	5	4 000 000	15 600 000	4 000 000	3,9		1,819	1,875	EUR
24.07.2014	5	70125	5	4 000 000	19 000 000	4 000 000	4,8		1,800	1,875	EUR
24.09.2014	5	70125	5	4 000 000	20 000 000	4 000 000	5,0	949 000	1,535	1,875	EUR
22.10.2014	5	70125	5	4 000 000	12 010 000	4 000 000	3,0		1,437	1,875	EUR
26.11.2014	5	70125	5	4 000 000	16 000 000	4 000 000	4,0	330 000	1,218	1,875	EUR
10.12.2014	5	70125	4	4 000 000	16 000 000	4 000 000	4,0		1,099	1,875	EUR
21.01.2015	3	60068	4		18 801 000	4 000 000	4,7		0,280	0,250	EUR
04.02.2015	3	60068	5		49 010 000	6 000 000	8,2	590 000	0,257	0,250	EUR
18.03.2015	3	60068	5		51 750 000	6 000 000	8,6		0,194	0,250	EUR
22.04.2015	3	60068	5		59 000 000	6 000 000	9,8		0,181	0,250	EUR
13.05.2015	3	60068	5		30 751 000	6 000 000	5,1	311 000	0,184	0,250	EUR
03.06.2015	5	70133	5		31 500 000	4 000 000	7,9		0,693	0,625	EUR
17.06.2015	3	60068	5		16 010 000	6 000 000	2,7		0,250	0,250	EUR
08.07.2015	5	70133	4		31 500 000	6 000 000	5,3		0,846	0,625	EUR

Trešdien, 08. jūlijā, tika izsolīti 5 gadu valsts vērtspapīri ar dzēšanas termiņu 2020. gada 05. jūnijā. Notikušajā konkurējošajā daudzucenu izsolē tika pārdoti visi Valsts kases piedāvātie vērtspapīri 24 milj. EUR apjomā pēc nominālvērtības. Izsoles dalībnieku kopējais pieprasījums bija 69,730 milj. EUR un pārdotais piedāvājumu 2,9 reizes. Valsts kase maksimālo pieļaujamo likmi noteica 1,00% līmenī, bet vidējā svērtā procentu likme bija 0,846%. Fiksētas likmes vērtspapīru izsolē tika pārdotas Valsts kases piedāvātās 5 gadu obligācijas 6,0 milj. EUR apjomā pēc nominālvērtības. Izsoles dalībnieku kopējais pieprasījums bija 31,50 milj. EUR.

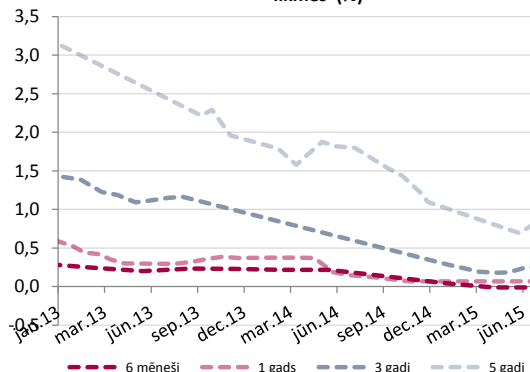
Valsts vērtspapīru apjoms apgrozībā pēc sākotnējā termiņa

Vērtspapīra veids	Termiņš	Apjoms apgrozībā (pēc diskonta, EUR)	Apjoms apgrozībā (pēc nomināla, EUR)
Parādzīmes	364 dienas	89 975 999,80	90 000 000,00
Obligācijas	3 gadi	323 732 841,75	323 773 209,04
Obligācijas	5 gadi	548 814 143,26	549 509 345,86
Obligācijas	10 gadi	246 589 013,77	248 020 642,97
Obligācijas	11 gadi	24 149 716,33	24 443 799,39
KOPA:		1 233 261 714,91	1 235 746 997,26

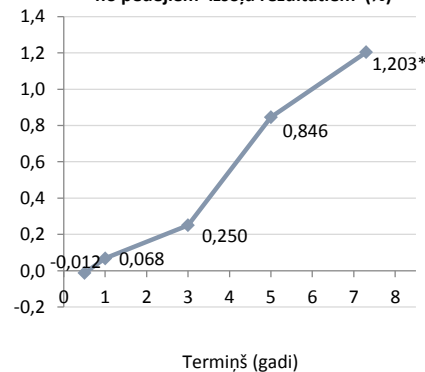
Valsts vērtspapīru apjoms apgrozībā pēc sākotnējā termiņa



Latvijas valsts vērtspapīru izsoļu vidējās gada peļņas likmes (%)



Latvijas valsts vērtspapīru peļņas likme no pēdējiem izsoļu rezultātiem (%)



*7 gadu v/p - otrreizējā tirgus likme