

# LATVIJAS REPUBLIKAS VALSTS KASE

piektdiena, 2017. gada 10. novembris

## Konkurējošo daudzscenu izsoļu rezultāti Latvijas valsts parādžīmēm

Izsoles datums	Termiņš (dienas)	ISIN kods LV00005	Izsoles dalībnieku skaits	Piedāvātais apjoms	Banku pieprasītais apjoms	Pārdotais apjoms	Piedāvājuma seguma proporcija	Valsts kases noteiktā maksimālā peļņas likme (%)	Vidējā gada peļņas likme (%)	Valūta
05.11.2014	364	42009	5	12 000 000	49 000 000	12 000 000	4,1	0,350	0,068	EUR
14.01.2015	175	41985	5	24 000 000	100 000 000	24 000 000	4,2	0,100	0,041	EUR
15.04.2015	203	42009	5	16 000 000	98 900 000	16 000 000	6,2	0,050	-0,012	EUR
22.07.2015	364	42017	5	16 000 000	53 900 000	16 000 000	3,4	0,100	0,045	EUR
04.11.2015	259	42017	5	32 000 000	118 000 000	32 000 000	3,7	0,100	0,020	EUR
13.01.2016	189	42017	5	16 000 000	77 000 000	16 000 000	4,8	0,000	-0,055	EUR
09.03.2016	133	42017	5	40 000 000	100 500 000	40 000 000	2,5	0,000	-0,121	EUR

## Fiksētas likmes apjoma (nekonkurējošo) izsoļu rezultāti Latvijas valsts parādžīmēm

Izsoles datums	Termiņš (dienas)	ISIN kods LV00005	Izsoles dalībnieku skaits	Piedāvātais apjoms	Banku pieprasītais apjoms	Pārdotais apjoms	Piedāvājuma seguma proporcija	Papildus (FKTK) emitētais kopējais apjoms	Vidējā gada peļņas likme (%)	Valūta
05.11.2014	364	42009	4	3 000 000	9 010 000	3 000 000	3,0		0,068	EUR
14.01.2015	175	41985	5		65 010 000	6 000 000	10,8	30 000 000	0,041	EUR
15.04.2015	203	42009	3		20 001 000	4 000 000	5,0	40 000 000	-0,012	EUR
22.07.2015	364	42017	5		36 060 000	4 000 000	9,0		0,045	EUR
04.11.2015	259	42017	5		60 510 000	8 000 000	7,6	10 000 000	0,020	EUR
13.01.2016	189	42017	4		42 400 000	4 000 000	10,6	5 250 000	-0,055	EUR
09.03.2016	133	42017	3		15 001 000	10 000 000	1,5	20 000 000	-0,121	EUR

## Izsoļu rezultāti Latvijas valsts 21 dienas parādžīmēm

Izsoles datums	Termiņš (dienas)	ISIN kods LV00005	Izsoles dalībnieku skaits	Piedāvātais apjoms	Banku pieprasītais apjoms	Pārdotais apjoms	Piedāvājuma seguma proporcija	Valsts kases noteiktā maksimālā peļņas likme (%)	Vidējā gada peļņas likme (%)	Papildus (FKTK) emitētais kopējais apjoms	Valūta
28.01.2016	21	13315	5	50 000 000	176 100 000	50 000 000	3,5	-0,055	-0,199	10 000 000	EUR
26.02.2016	21	13323	5	50 000 000	185 000 000	50 000 000	3,7	-0,100	-0,223		EUR
30.03.2016	21	13331	5	50 000 000	140 200 000	50 000 000	2,8	-0,200	-0,294	10 000 000	EUR
28.04.2016	21	13349	5	50 000 000	230 000 000	50 000 000	4,6	-0,200	-0,302	10 000 000	EUR

## Konkurējošo daudzscenu izsoļu rezultāti Latvijas valsts obligācijām

Izsoles datums	Termiņš (gadi)	ISIN kods LV00005	Izsoles dalībnieku skaits	Piedāvātais apjoms	Banku pieprasītais apjoms	Pārdotais apjoms	Piedāvājuma seguma proporcija	Valsts kases noteiktā maksimālā peļņas likme (%)	Vidējā gada peļņas likme (%)	Fiksētā ienākuma likme (%)	Valūta
10.02.2016	3	60076	5	24 000 000	102 895 000	24 000 000	4,3	0,300	0,079	0,000	EUR
13.04.2016	3	60076	5	24 000 000	122 115 000	24 000 000	5,1	0,200	0,079	0,000	EUR
25.05.2016	5	70141	5	16 000 000	67 275 000	16 000 000	4,2	0,500	0,395	0,375	EUR
08.06.2016	3	60076	5	24 000 000	125 478 000	24 000 000	5,2	0,150	0,042	0,000	EUR
03.08.2016	3	60076	5	24 000 000	93 576 000	15 576 000	3,9	0,025	0,005	0,000	EUR
07.09.2016	5	70141	5	24 000 000	104 280 000	10 180 000	4,3	0,130	0,089	0,375	EUR
14.09.2016	3	60076	5	16 000 000	122 850 000	16 000 000	7,7	-0,030	-0,040	0,000	EUR
12.10.2016	3	60076	5	24 000 000	98 500 000	24 000 000	4,1	-0,055	-0,055	0,000	EUR
07.12.2016	3	60076	5	24 000 000	144 950 000	24 000 000	6,0	0,000	-0,018	0,000	EUR
25.01.2017	3	60076	5	24 000 000	99 300 000	24 000 000	4,1	0,000	-0,025	0,000	EUR
08.03.2017	5	70141	5	24 000 000	96 098 000	14 178 000	4,0	0,280	0,240	0,375	EUR
31.05.2017	5	70141	5	24 000 000	127 295 000	24 000 000	5,3	0,270	0,236	0,375	EUR
08.11.2017	5	70141	5	24 000 000	111 500 000	24 000 000	4,6	0,270	0,213	0,375	EUR

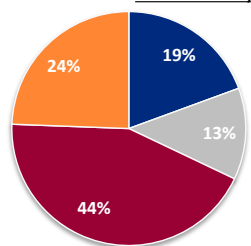
## Fiksētas likmes apjoma (nekonkurējošo) izsoļu rezultāti Latvijas valsts obligācijām

Izsoles datums	Termiņš (gadi)	ISIN kods LV00005	Izsoles dalībnieku skaits	Piedāvātais apjoms	Banku pieprasītais apjoms	Pārdotais apjoms	Piedāvājuma seguma proporcija	Papildus (FKTK) emitētais kopējais apjoms	Vidējā gada peļņas likme (%)	Fiksētā ienākuma likme (%)	Valūta
16.03.2016	5	70133	5		20 900 000	6 000 000	3,5		0,284	0,625	EUR
13.04.2016	3	60076	3		32 800 000	6 000 000	5,5		0,079	0,000	EUR
25.05.2016	5	70141	5		40 675 000	4 000 000	10,2		0,395	0,375	EUR
08.06.2016	3	60076	4		60 500 000	6 000 000	10,1		0,042	0,000	EUR
03.08.2016	3	60076	5		73 150 000	14 424 000	5,1		0,005	0,000	EUR
07.09.2016	5	70141	4		6 600 000	6 000 000	1,1		0,089	0,375	EUR
14.09.2016	3	60076	4		27 000 000	4 000 000	6,8	6 325 000	-0,040	0,000	EUR
12.10.2016	3	60076	4		53 201 000	6 000 000	8,9		-0,055	0,000	EUR
07.12.2016	3	60076	4		24 535 000	6 000 000	4,1		-0,018	0,000	EUR
25.01.2017	3	60076	4		30 002 000	6 000 000	5,0		-0,025	0,000	EUR
08.03.2017	5	70141	4		16 800 000	15 822 000	1,1		0,240	0,375	EUR
31.05.2017	5	70141	5		29 900 000	6 000 000	5,0		0,236	0,375	EUR
08.11.2017	5	70141	5		52 100 000	6 000 000	8,7		0,213	0,375	EUR

## Valsts vērtspapīru apjoms apgrozībā pēc sākotnējā termiņa

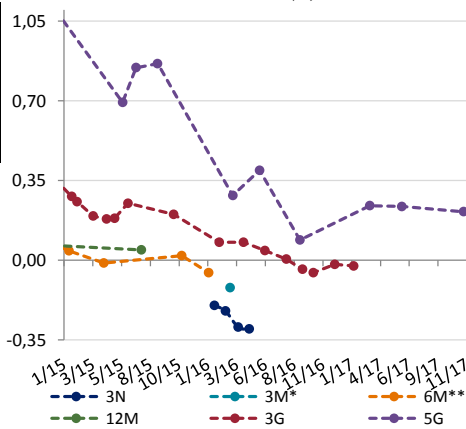
Vērtspapīra veids	Termiņš	Apjoms apgrozībā pēc nomināla (EUR)	% no kopsummas
Obligācijas	3 gadi	457 715 000,00	40%
Obligācijas	5 gadi	504 293 905,01	44%
Obligācijas	10 gadi	151 616 951,49	13%
Obligācijas	11 gadi	24 443 799,39	2%
<b>Kopā:</b>		<b>1 138 069 655,89</b>	<b>100%</b>

## Valsts vērtspapīru apjoms apgrozībā pēc atlikušā termiņa



- 1-6 mēneši
- 6-12 mēneši
- 1-3 gadi
- 3-5 gadi

## Latvijas valsts vērtspapīru izsoļu vidējās gada peļņas likmes (%)



\* 12 mēnešu parādžimju papildu laidieni ar atlikušo termiņu no 2 līdz 4,5 mēnešiem  
 \*\* 12 mēnešu parādžimju papildu laidieni ar atlikušo termiņu no 4,5 līdz 9 mēnešiem

## Latvijas valsts vērtspapīru peļņas likme no pēdējiem izsoļu rezultātiem (%)

