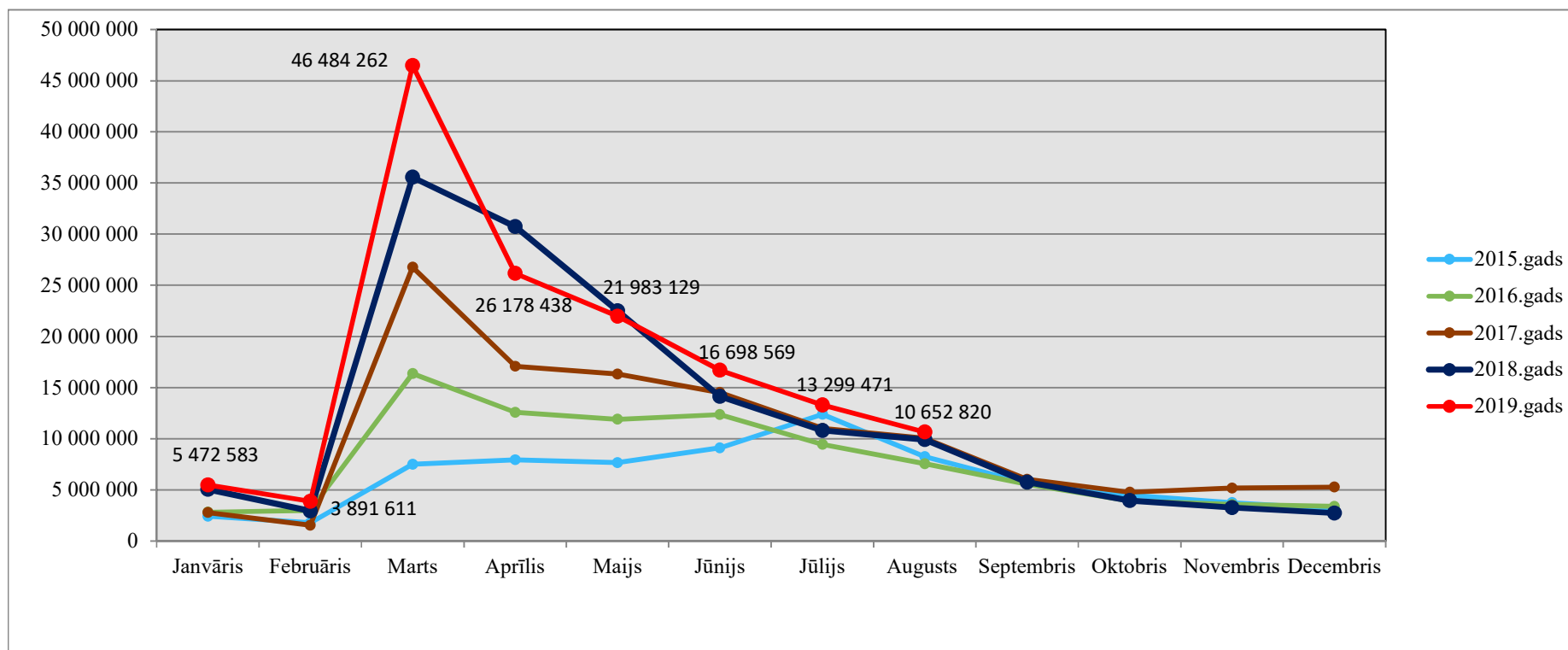


Iedzīvotāju ienākuma nodokļa atmaksas* no nodokļa ieņēmumu konta LV91TREL1060000110000

(euro)

	Janvāris	Februāris	Marts	Aprīlis	Maijs	Jūnijs	Jūlijs	Augusts	Septembris	Oktobris	Novembris	Decembris
2015.gads	2 445 409	1 788 932	7 522 573	7 934 081	7 659 683	9 109 622	12 396 380	8 239 161	5 651 830	4 500 718	3 752 605	3 158 109
2016.gads	2 825 034	2 993 217	16 380 911	12 584 177	11 915 281	12 361 200	9 438 643	7 571 686	5 548 483	3 936 567	3 582 763	3 397 315
2017.gads	2 799 798	1 556 673	26 774 701	17 081 655	16 324 491	14 528 187	11 024 849	10 042 681	6 036 237	4 772 828	5 182 301	5 279 253
2018.gads	5 064 313	2 941 451	35 563 007	30 739 440	22 531 027	14 153 527	10 804 383	9 922 242	5 754 576	3 963 636	3 279 428	2 747 388
2019.gads	5 472 583	3 891 611	46 484 262	26 178 438	21 983 129	16 698 569	13 299 471	10 652 820				



* Valsts ieņēmumu dienesta veiktās iedzīvotāju ienākuma nodokļa atmaksas un kļūdaini ieskaitīto summu pārskaitījumi